

Хмельницький національний університет



Участь науковців ХНУ в Зимовій школі молодого науковця 2.0

16.02.2022

З 07 по 13 лютого 2022 року відбулися навчання у Зимовій школі молодого науковця 2.0 Ради молодих учених при Міністерстві освіти і науки України в рамках реалізації проєкту British Council «Активні громадяни» та спільно з ГО «Міжнародна фундація розвитку».




Протягом тижневого інтенсиву експерти ділились досвідом у вирішенні актуальних питань наукового пізнання, сприйняття себе як активного громадянина у науковій спільноті.


Побудова діалогу у професійній діяльності молодого вченого: лайфхаки продуктивної комунікації

Анастасія Смахова, д.е.н., Перша заступниця Голови РМУ при МОН



«...коли люди стикаються з іншим, у них є три варіанти. Вони можуть обрати війну, вони можуть звести стіну навколо себе, або ж вони можуть вступити у діалог». (Ришард Капуцинський)




Міжкультурний діалог

- розмови, в яких люди з різними поглядами й переконаннями навчаються оди в одного та обмінюються досвідом.

Умови міжкультурного діалогу:

- вміння слухати;
- вміння ставити запитання;
- свобода думки;



В якості експерта брала участь Галина Красовська – доктор економічних наук, доцент, доцент кафедри менеджменту, адміністрування та готельно-ресторанної справи, координаторка ГО «Прогресильні».

Лайфхаки продуктивної комунікації

- екологічність повідомлень;
- перевірка джерел інформації;
- критичне мислення;
- індивідуальний підхід та адресність;
- відсутність комунікацій з агресивними джерелами інформації;
- волонтерство;
- візуальний образ;
- об'єднання та організації.

Комунікація “face to face”

Публічні комунікації

Секрети ефективної комунікації

12 лютого 2022 року Галина Красовська провела тренінг на тему: «Соціальна дія у діяльності вченого». Під час тренінгу Галина Красовська детально зупинилась на основних методах планування і менеджменту проєктів, проєктному циклі та можливостях застосування потужностей соціальної дії у професійній діяльності вченого. Значну увагу було приділено темам: «Соціальна дія у діяльності вченого» та «Ефективне управління проєктами». Під час тренінгу було проведено вправу «Індикатори успіху».



Активною учасницею Зимової школи молодого науковця була Ольга Матвієць – кандидат економічних наук, доцент, доцент кафедри міжнародних економічних відносин.

Розвиток довіри й взаєморозуміння

Глобальна співпраця

Робота над спільними проєктами

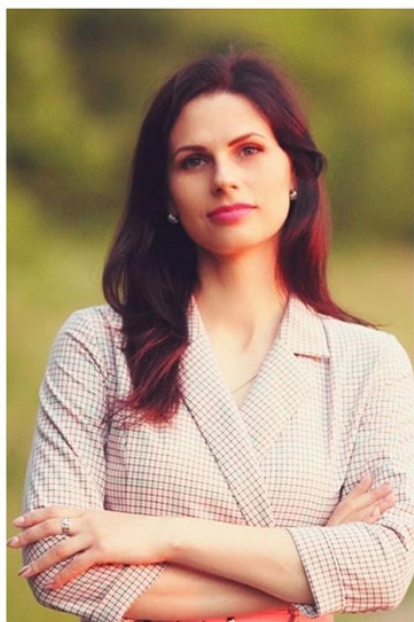
Значення діалогу для молодого вченого

- 01** Сприяє вдосконаленню
- 02** Підвищує якість досліджень
- 03** Спонукає до розвитку
- 04** Забезпечує умови для створення інновацій
- 05** Допомагає зрозуміти глобальний аспект
- 06** Бажає врахувати інтереси різних сторін

Етапи продуктивної комунікації:

1. Мета
2. Збір інформації
3. Довіра
4. Перемикач

Учасники школи набули нових знань і навичок, які дозволять впровадити принципи розвитку особистості в своїй професійній діяльності в межах методики British Council «Активні громадяни».



16.02.2022

Загальні питання: centr@khnmu.edu.ua
Публікація матеріалів: press@khnmu.edu.ua

Центр кар'єри

Скринька довіри

Цивільний захист

Пожежна безпека

Охорона праці



Хмельницький національний університет, 2022